

**ФЕДЕРАЛЬНАЯ СЛУЖБА ПО ВЕТЕРИНАРНОМУ И ФИТОСАНИТАРНОМУ НАДЗОРУ
(РОССЕЛЬХОЗНАДЗОР)**

**Управление Федеральной службы по ветеринарному и фитосанитарному надзору
по Ярославской области**

Республиканская ул., д.27, Ярославль, 150000, тел./факс 8(4852) 30-89-90, e-mail: natguard@yarovslavl.ru
(наименование органа государственного контроля (надзора) или органа муниципального контроля)

г. Ярославль
ул. Республиканская, д.27
(место составления акта)

« 23 » ноября 2017 г.
14 часов 00 минут
(дата составления акта)
(время составления акта)

АКТ ПРОВЕРКИ

**органом государственного контроля (надзора), органом муниципального контроля
юридического лица, индивидуального предпринимателя**

№ 68-КР/ 607-3/ 215-ВЕТ

По адресу/адресам: г. Ярославль, ул. Республиканская, д.27

(место проведения проверки)

На основании: распоряжения Заместителя Руководителя Управления Россельхознадзора по
Ярославской области Ф.З.Зайдуллина от 21.09.2017г. № 876

(вид документа с указанием реквизитов (номер, дата))

была проведена плановая выездная проверка в отношении:

(плановая/внеплановая, документарная/выездная)

**Государственного Профессионального Образовательного Автономного Учреждения
Ярославской области**

Любимский Аграрно – Политехнический Колледж

ИНН 7618000905, ОГРН 1027601459676

(наименование юридического лица, фамилия, имя, отчество (последнее — при наличии) индивидуального предпринимателя)

Дата и время проведения проверки:

« 20 » г. с ____ час. ____ мин. до ____ час. ____ мин. Продолжительность ____

« 20 » г. с ____ час. ____ мин. до ____ час. ____ мин. Продолжительность ____

(заполняется в случае проведения проверок филиалов, представительств, обособленных структурных подразделений юридического лица или при осуществлении деятельности индивидуального предпринимателя по нескольким адресам)

Общая продолжительность проверки: 5 дней / 7 часов 00 минут

(рабочих дней/часов)

Акт составлен: Управлением Федеральной службы по ветеринарному и фитосанитарному
надзору по Ярославской области

(наименование органа государственного контроля (надзора) или органа муниципального контроля)

С копией распоряжения/приказа о проведении проверки ознакомлен(ы): (заполняется при
29.09.2017г. в 10 час.00 мин. директор «ГПОАУ ЯО Любимский Аграрно –
Политехнический колледж» Дмитриев Алексей Викторович (распоряжение от
проведении выездной проверки) 21.09.2017г. №876).

(фамилии, инициалы, подпись, дата, время)

Дата и номер решения прокурора (его заместителя) о согласовании проведения проверки:

(заполняется в случае необходимости согласования проверки с органами прокуратуры)

Лицо(а), проводившее проверку: Старший государственный инспектор отдела

государственного земельного надзора Пашеева Екатерина Александровна; старший государственный инспектор отдела надзора в области карантина растений, за качеством и безопасностью зерна и семенного контроля Медведева Надежда Павловна; государственный инспектор отдела надзора в области карантина растений, за качеством и безопасностью зерна и семенного контроля Джанаева Екатерина Муртузалиевна; государственные инспектора Ярославского межрайонного отдела государственного ветеринарного надзора Соколова Наталья Сергеевна, Черняева Екатерина Сергеевна.

(фамилия, имя, отчество (последнее — при наличии), должность должностного лица (должностных лиц), проводившего(их) проверку; в случае привлечения к участию в проверке экспертов, экспертных организаций указываются фамилии, имена, отчества (последнее — при наличии), должности экспертов и/или наименования экспертных организаций с указанием реквизитов свидетельства об аккредитации и наименование органа по аккредитации, выдавшего свидетельство)

директор Дмитриев Алексей Викторович Кузнецова
Нина Вениаминовна зав. хозяйством (приказ №38/1-
кот 01.06.2016г.).

При проведении проверки присутствовали:

(фамилия, имя, отчество (последнее — при наличии), должность руководителя, иного должностного лица (должностных лиц) или уполномоченного представителя юридического лица, уполномоченного представителя индивидуального предпринимателя, уполномоченного представителя саморегулируемой организации (в случае проведения проверки члена саморегулируемой организации), присутствовавших при проведении мероприятий по проверке)

В ходе проведения проверки установлено:

Государственное профессиональное образовательное автономное учреждение Ярославской области Любимский аграрно – политехнический колледж (далее – Учреждение) создано в соответствии с Гражданским кодексом РФ, Федеральным законом от 29.12.2012г. №273-ФЗ «Об образовании в Российской Федерации» Федеральным законом от 3 ноября 2006г. №174-ФЗ «Об автономных учреждениях» и постановлением Правительства области от 07.11.2014г. №1138-п «О ГПОАУ ЯО Любимский аграрно – политехнический колледж». Устав «ГПОАУ ЯО Любимский Аграрно – Политехнический колледж» утвержден Департаментом образования ЯО, приказ от 24.12.2014г. №763/01-03.

Учреждение является некоммерческой организацией, созданной для выполнения функции по предоставлению государственных услуг в сфере среднего профессионального образования на территории Ярославской области.

Учреждение осуществляет свою деятельность в соответствии с предметом и целями деятельности, определенными действующим законодательством РФ, ЯО и Уставом.

Предметом деятельности Учреждения является выполнение работ в целях осуществления полномочий Учредителя в сфере образования в соответствии с действующим законодательством.

Основными целями деятельности Учреждения являются:

- образовательная деятельность по образовательным программам среднего профессионального образования;
- удовлетворение потребностей личности и интеллектуальном, культурном и нравственном развитии посредством получения среднего профессионального образования; и проч.

в области государственного земельного надзора:

в постоянном (бессрочном) пользовании «ГПОАУ ЯО Любимский Аграрно – Политехнический колледж» имеются земельные участки сельскохозяйственного назначения с кадастровыми номерами:

- 76:06:063902:75, категория земель: земли сельскохозяйственного назначения, разрешенное использование «для сельскохозяйственного использования» общая площадь 167634 кв. м (адрес объекта – участок находится примерно в 3 км по направлению на северо – запад от ориентира Ярославской области Любимский район, г. Любим (Свидетельство о государственной регистрации от 23 января 2015г. сер. 76АВ №055290.Ограничений (обременений) права не зарегистрировано.

- 76:06:063902:76, категория земель: земли сельскохозяйственного назначения, разрешенное использование «для сельскохозяйственного использования» общая площадь 11466 кв.м (адрес объекта – участок находится примерно в 3 км по направлению на северо – запад от ориентира Ярославской области Любимский район, г. Любим (Свидетельство о государственной регистрации от 23 января 2015г. сер. 76АВ №055291.Ограничений (обременений) права не зарегистрировано.

Визуальным осмотром установлено:

- земельный участок с кадастровым номером 76:06:063902:75, площадью 16,7 га, расположенный в 1,101 км северо – западнее г. Любим Любимского района Ярославской области. Участок представлен одним массивом (координаты участка: 58,3924°N 40,6492°E; 58,3885°N 40,6514°E), имеет форму неправильного многоугольника.

Южная граница земельного участка с кадастровым номером 76:06:063902:75 граничит с з/у 76:06:063902:76, с запада участок ограничен лесным массивом, с остальных сторон (севера и востока) граничит с землями неустановленного собственника. Участок по периметру не огорожен, межевые знаки отсутствуют, доступ на него свободный, имеется подъезд для сельскохозяйственной техники, здания и сооружения на нем отсутствуют. Местонахождение земельного участка установлено при помощи планшета Samsung и программы KadastrRU.

В ходе визуального осмотра установлено, что на части земельного участка с кадастровым номером 76:06:063902:75 частично произведена осенняя вспашка, на второй части участка имеются следы сенокосения.

- земельный участок с кадастровым номером 76:06:063902:76, площадью 1,14 га, расположенный в 930 км северо – западнее г. Любим Любимского района Ярославской области.

Участок представлен одним массивом (координаты участка: 58,3863°N 40,6564°E; 58,3859°N 40,6576°E), имеет форму прямоугольника.

Западная и северная границы земельного участка с кадастровым номером 76:06:063902:76 граничит с з/у 76:06:063902:75, с юга участок ограничен лесным массивом, с восточной стороны граничит с землями неустановленного собственника. Участок по периметру огорожен, межевые знаки отсутствуют, доступ на него ограничен, имеется подъезд для сельскохозяйственной техники. На земельном участке имеется автодром, нежилое 1-этажное сооружение. Местонахождение земельного участка установлено при помощи планшета Samsung и программы KadastrRU.

В ходе визуального осмотра установлено, что земельный участок 76:06:063902:76 используется для подготовки студентов по профессии «тракторист – машинист сельскохозяйственного производства»

Согласно пояснений директора колледжа от 20.11.2017г. №362: земельный участок с кадастровым номером 76:06:063902:75 в 2017 году частично использовался для посадки картофеля сорта «Ред Скарлетт», частично для сенокосения.

В 2017 году заключен договор с ФГБУ ГСАС «Ярославская» на испытание почвы на агрохимические показатели. После получения результатов исследования будет принято решение о необходимости внесения удобрений.

Фактов снятия и перемещения плодородного слоя, карьеров по добыче общераспространенных полезных ископаемых, мест несанкционированного размещения отходов производства и потребления, произрастания наркосодержащих растений не установлено.

Собственнику (пользователю) земельных участков даны разъяснения о требованиях земельного законодательства в части сохранения и восполнения плодородия земель сельскохозяйственного назначения.

в области государственного ветеринарного надзора:

Государственное Профессиональное Образовательное Автономное Учреждение Ярославской области «Любимский Аграрно-Политехнический Колледж» (далее – Учреждение) состоит из нескольких зданий и корпусов. Учреждение имеет свой пищевой блок, он находится на первом этаже двухэтажного кирпичного здания, назначение здания нежилое. Общая площадь пищевого блока составляет 114 кв.м., помещение пищевого блока оборудовано тремя морозильными ларями для хранения мяса и рыбы и одним холодильником для хранения молочных продуктов. Товарное соседство при хранении продукции, подконтрольной госветнадзору, соблюдается. Все камеры промаркированы и снабжены термометрами. Температурный режим при хранении продукции отслеживается.

Здание пищеблока имеет два входа (выхода): для разгрузки пищевых продуктов – отдельный вход. Канализация централизованная. Водоснабжение централизованное, вода имеется как холодная, так и горячая. В помещении используется естественное и искусственное освещение. Вентиляция приточно-вытяжная.

Штат сотрудников пищеблока составляет 4 человека, медицинские книжки установленного образца имеются, медицинские осмотры проводятся регулярно. Спецодеждой персонал обеспечен. Для стирки спецодежды имеется автоматическая стиральная машинка в отдельном помещении. Уборка, мойка и дезинфекция пищевого блока проводится ежедневно. Санитарные дни проводятся два раза в месяц, график проведения санитарных дней предоставлен. Дезинфицирующие средства хранятся в специально отведенном помещении, под замком. Запас моющих и дезинфицирующих средств имеется. Уборочный инвентарь промаркирован. Учреждение заключило договора на проведение дератизационных, дезинсекционных и дезинфекционных работ: с ФБУЗ ЦГиЭ в Ярославской области г. Данилов № 6 от 01 января 2017г. на оказание услуг по дезинсекции и дератизации, акт о проведении №00001157 от 01.09.2017г; с ФБУЗ ЦГиЭ в Ярославской области г. Данилов №2382/33 от 16 октября 2017г на оказание услуг по проведению лабораторных исследований (в т.ч. бактериологический анализ воды), акт об оказании услуг № 00001328 от 06.10.2017г. Представлен договор на вывоз твердых бытовых отходов б/н от 10 января 2017г. На вывоз и утилизацию пищевых отходов заключен договор с ООО «Биотерм» б/н от 01 августа 2017г.

Поставщиком продукции животного происхождения, подконтрольного госветнадзору, является ООО «Оптовик», ООО «ПродАльянс» (г. Ярославль), по договорам. Поставки

продуктов производятся еженедельно мелкими партиями, для транспортировки используются машины поставщика.

На момент проверки на хранении в морозильных камерах хранилась:

- пикша п/б/г мороженая (д.в.23.07.2017г, производитель АО «Таурис», г.Мурманск). ;
- говядина б/к мелкокусковая мороженая (д.в. 16,19.10.2017г, производитель ООО Торгкоммерц» г.Ярославль);
- говядина б/к монолит мороженая (д.в. 19.10.2017г., производитель ООО"Торгкоммерц" г. Ярославль).

Вся продукция промаркирована, сроки годности соблюдаются, ветеринарные сопроводительные документы предоставлены в полном объеме. Вся вновь поступившая или отпущенная продукция, а так же остаток продукции регистрируется в электронном виде.

в области качества и безопасности зерна и продуктов его переработки при осуществлении закупок для государственных нужд:

Продукцию для питания учреждение закупает на территории Ярославской области. Поставка осуществляется автотранспортом поставщика.

Поставщиком продукции в 2017 году является ООО «Оптовик» (г. Ярославль, ул. 2-я Транспортная, д. 64, стр. 3) Поставки осуществляются по договорам №№ 79 от 07. 08. 2017 г., 80/2017 от 29. 08.2017 г., 86 от 08. 09. 2017 г., 87 от 11.09.2017 г., 96 от 25.09.2017 г., 99 от 02.10.2017 г., 103 от 09.10.2017 г.,110 от 23.11.2017 г., по товарным накладным №№ О 298/8 от 14.08.2017 г.- горох колотый в количестве 10,8 кг.; О 473/8 от 21.08.2017 г. - крупа гречневая в количестве 10,8 кг.; О 740/8 от 30.08.2017 г. - крупа рисовая пропаренная в количестве 10,8кг., О 75/9 от 04.09.2017 г. – крупа гречневая в количестве 21,6 кг.; О 276/9 от 11.09.2017 г. – крупа рис пропаренный в количестве 10,8 кг.; О 275/9 от 11.09.2017 г. – рис пропаренный в количестве 10.8 кг.; О 701/9 от 25.09.2017 г.- крупа греча в количестве 10,8 кг.; О 43/10 от 02.10.20147 г. – крупа греча в количестве 10,8 кг.; О 743/1023 от 10.2017 г. - крупа пшено в количестве 10,8 кг.; О 744/10 от 23.10.2017 г. – горох колотый в количестве 10,8 кг.

На дату проведения проверки на хранении в складе находилась следующая крупяная продукция:

- **крупа гречневая быстрорастворивающаяся** (ГОСТ 55290-2012) в количестве 13,5 кг – изготовитель ООО «Карачиха», г. Ярославль, ул. Песочная, д. 55, даты производства 10.08.2017г., 09.07.2017 г., срок хранения 20 месяцев. Предоставлена декларация о соответствии ЕАЭС№ RU Д-RU.ПН49.В.00720 от 28.03.2017 г., действительна по 27.03.2020 г. включительно. Крупа расфасована в упаковку по 0,9 кг.;
- **крупа горох колотый, 1 сорт**, (ГОСТ 6201-68) в количестве 9 кг. - изготовитель ООО «Карачиха», г. Ярославль, ул. Песочная, д. 55, дата производства 10.09.2017г., срок хранения 20 месяцев. Предоставлена декларация о соответствии ЕАЭС№ RU Д-RU.ПН49.В.00724 от 28.03.2017 г., действительна по27.03.2020г. включительно. Крупа расфасована в упаковку по 0,9 кг.;
- **крупа пшено шлифованное высший сорт** (ГОСТ 572-60) в количестве 10,8 кг.,- изготовитель ООО «Карачиха», г. Ярославль, ул. Песочная, д. 55», дата производства 26.09.2017г., срок хранения 9 месяцев. Предоставлена декларация о соответствии ЕАЭС№ RU Д-RU.ПН49.В.00722 от 28.03.2017 г., действительна по 31.12.2017г. включительно. Крупа расфасована в упаковку по 0,9 кг.;
- **крупа пшено шлифованное первый сорт** (ГОСТ 572-60) в количестве 8,1 кг.,- изготовитель ООО «Карачиха», г. Ярославль, ул. Песочная, д. 55», дата производства 07.05.2017г., срок хранения 9 месяцев. Предоставлена декларация о соответствии ЕАЭС№ RU Д-RU.ПН49.В.00722 от 28.03.2017 г., действительна по 31.12.2017г. включительно. Крупа расфасована в упаковку по 0,9 кг.;
- **крупа рис пропаренный, высший сорт**, (ТУ 9294-001-55456767-05), изготовитель ООО «Карачиха», г. Ярославль, ул. Песочная, д. 55, в количестве 18 кг.- дата производства 26.09.2017г.; в количестве 21,6 кг., дата производства 16.10.2017 г., срок хранения 18 месяцев. Происхождение Индия. Предоставлена декларация о соответствии ЕАЭС № RU Д-RU.ПН49.В.00723 от 28.03.2017 г., действительна по 27.03.2020г. включительно. Крупа расфасована в упаковку по 09, кг., 0,6 кг.;
- **крупа манная марки М** (ГОСТ 7022-97) в количестве 6, 4 кг, - изготовитель ООО «Карачиха», г. Ярославль, ул. Песочная, д. 55, дата производства 16.06.2017г., срок хранения 10 месяцев.

Предоставлена декларация о соответствии ЕАЭС № RU Д-RU.АБ56.В.00389 от 18.05.2017, действительна по 17.05.2020г. включительно. Крупа расфасована в упаковку по 0,8 кг.

Маркировка на упаковках содержит всю необходимую информацию: наименование продукции, дату выработки, наименование и местонахождение изготовителя, массу нетто, пищевую ценность, срок годности, номер ГОСТа. В ходе проведения проверки были отобраны два образца круп для подтверждения соответствия качества крупы требованиям ГОСТ (Протоколы отбора образцов б/н от 01.11.2017 г. и направлены для испытаний по показателям заражённости и примесям в Ярославский филиал ФГБУ «Тверская МВЛ», г. Ярославль (Заявки № 23-3, 24-3 от 02.11.2017 г.). По результатам получены протоколы испытаний №№ Я-17-76-ГУ-4 (23) от 13.11.2017 г., Я-17-76-ГУ-4 (24) от 13.11.2017 г.- крупы соответствуют требованиям ГОСТ.

Крупы хранятся в отдельном помещении для сыпучих продуктов площадью 10 кв. м. на стеллажах. Имеется окно. Помещение закрытое, сухое, не заражено вредителями хлебных запасов. Соблюдается чистота. В процессе хранения проводится проветривание данного помещения. На стене имеется гигрометр психрометрический, предназначенный для измерения относительной влажности и температуры воздуха в закрытом помещении. Предоставлен журнал, где регулярно фиксируются влажность и температура в складском помещении. Согласно записям измерений в журнале относительная влажность воздуха и температура соответствует оптимальным условиям для хранения крупы т.е. соответствуют условиям, обеспечивающим сохранность качества и безопасности крупы. Расстояние между стеной и стеллажами составляет 70 см., что обеспечивает нормальные условия для наблюдения за состоянием продукции в процессе хранения. Для осуществления мероприятий по приёмке и отпуску крупы ширина прохода между стеллажами составляет 1м. 40 см. Расстояние от пола до стеллажей составляет 15 см. Директору ГПО АУ ЯО Любимского аграрно-политехнического колледжа А.В. Дмитриеву разъяснены требования законодательства в области качества и безопасности зерна и продуктов его переработки. Во время проверки проводилась фотосъёмка фотоаппаратом Canon.

выявлены нарушения обязательных требований или требований, установленных муниципальными правовыми актами (с указанием положений (нормативных) правовых актов):

нет

выявлены несоответствия сведений, содержащихся в уведомлении о начале осуществления отдельных видов предпринимательской деятельности, обязательным требованиям (с указанием положений (нормативных) правовых актов):

нет

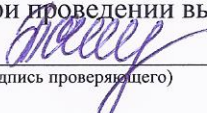
выявлены факты невыполнения предписаний органов государственного контроля (надзора), органов муниципального контроля (с указанием реквизитов выданных предписаний):

нет

нарушений не выявлено:

нарушений требований земельного законодательства, в области государственного ветеринарного надзора, а так же в области качества и безопасности зерна и продуктов его переработки при осуществлении закупок для государственных нужд не выявлено.


Запись в Журнал учета проверок юридического лица, индивидуального предпринимателя, проводимых органами государственного контроля (надзора), органами муниципального контроля внесена (заполняется при проведении выездной проверки):


(подпись проверяющего)


(подпись уполномоченного представителя юридического лица, индивидуального предпринимателя, его уполномоченного представителя)

Журнал учета проверок юридического лица, индивидуального предпринимателя, проводимых органами государственного контроля (надзора), органами муниципального контроля отсутствует (заполняется при проведении выездной проверки):


(подпись проверяющего)


(подпись уполномоченного представителя юридического лица, индивидуального предпринимателя, его уполномоченного представителя)

Прилагаемые документы (копии):

1. устав;
2. свидетельство о внесении записи в ЕГР ЮЛ;
3. свидетельство о постановке на учет в налоговом органе;
4. приказ №02-02/01 от 19.01.2015г.;

5. приказ №38/1-к от 01.06.2016г.;
6. должностная инструкция заведующего производством;
7. свидетельство о государственной регистрации права от 23.01.2015г;
8. свидетельство о государственной регистрации права от 23.01.2015г;
9. свидетельство о государственной регистрации права от 23.01.2015г;
10. справка от 20.09.2017г. б/н;
11. договор №105 от 15.11.2017г.;
12. пояснения от 20.11.2017г. №362;
13. Копия договора с ФБУЗ ЦГиЭ в Ярославской области г.Данилов № 6 от 01 января 2017г.
14. Копия договора с ФБУЗ ЦГиЭ в Ярославской области г.Данилов №2382/33 от 16 октября 2017г.
15. Копия договора с ФБУЗ ЦГиЭ в Ярославской области г.Данилов б/н от 01 января 2017г.
16. Копия договора на вывоз твердых бытовых отходов б/н от 10 января 2017г.
17. Копия договора с ООО «Биотерм» б/н от 01 августа 2017г.
18. Копия акта об оказании услуг по дезинсекции и дератизации №00001157 от 01.09.2017г
19. Копия акта об оказании услуг № 00001328 от 06.10.2017г
20. Копия договора на поставку продуктов питания №106 от 16 октября 2017г.
21. Фотоматериалы.
22. Копии договоров №№ 79 от 07. 08. 2017 г., 80/2017 от 29. 08.2017 г., 86 от 08. 09. 2017 г., 87 от 11.09.2017 г., 96 от 25.09.2017 г., 99 от 02.10.2017 г., 103 от 09.10.2017 г.110 от 23.11.2017 г.,
23. Копии товарных накладных №№ О 298/8 от 14.08.2017 г.; О 473/8 от 21.08.2017 г.; О 740/8 от 30.08.2017 г.; О 75/9 от 04.09.2017 г.; О 276/9 от 11.09.2017 г.; О 275/9 от 11.09.2017 г.; О 701/9 от 25.09.2017 г.; О 43/10 от 02.10.20147 г.; О 743/10 от 23.10.2017 г.; О 744/10 от 23.10.2017 г.;
24. Копии деклараций о соответствии ЕАЭС№ RU Д-RU.ПН49.В.00720 от 28.03.2017 г.;
25. ЕАЭС№ RU Д-RU.ПН49.В.00724 от 28.03.2017 г.; ЕАЭС№ RU Д-RU.ПН49.В.00722 от 28.03.2017г.;
26. ЕАЭС№ RU Д-RU.ПН49.В.00722 от 28.03.2017 г.; ЕАЭС № RU Д- RU.ПН49.В.00723 от 28.03.2017 г., ЕАЭС № RU Д-RU.АБ56.В.00389 от 18.05.2017 г.;
27. Акт № 4 от 30.10.2017 г. по остаткам круп на 1ноября 2017 г. (остатки круп на момент проверки); Список поставщиков пищевых продуктов ГПОАУ ЯО Любимского аграрно-политехнического колледжа;
28. Протоколы отбора проб от 01.11.2017 г.;
29. Заявки № 23-3, 24-3 от 02.11.2017 г.;
30. Протоколы испытаний №№ Я-17-76-ГУ-4 (23) от 13.11.2017 г., Я-17-76-ГУ-4 (24)от 13.11.2017 г.
31. Фототаблица.

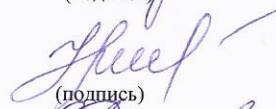
Акт составлен в 2- экземплярах на 7 листах

Подписи лиц, проводивших проверку:



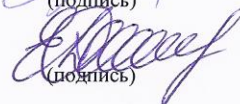
(подпись)

Пащеева Е.А.



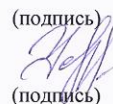
(подпись)

Медведева Н.П.



(подпись)

Джанаева Е.М.




(подпись)

Соколова Н.С.

Черняева Е.С.

С актом проверки ознакомлен(а), копию акта со всеми приложениями получил(а):

Антонов Алексей Владимирович директор ООО "С" 20
(фамилия, имя, отчество (последнее — при наличии), должность руководителя, иного должностного лица или уполномоченного представителя юридического лица,
индивидуального предпринимателя, его уполномоченного представителя)
Модуль 003, ул. Коммунальная колледжа.
« 23 » 11 2012 г.


(подпись)

Пометка об отказе ознакомления с актом проверки:

(подпись уполномоченного должностного лица (лиц), проводившего
проверку)

Фототаблица

Приложение к акту проверки
68-КР/ 607-3/ 215-ВЕТ

ГПОАУ ЯО «Любимский аграрно-политехнический колледж»
Ярославская область, г. Любим, ул. Советская, д. 4/21

Фото №1

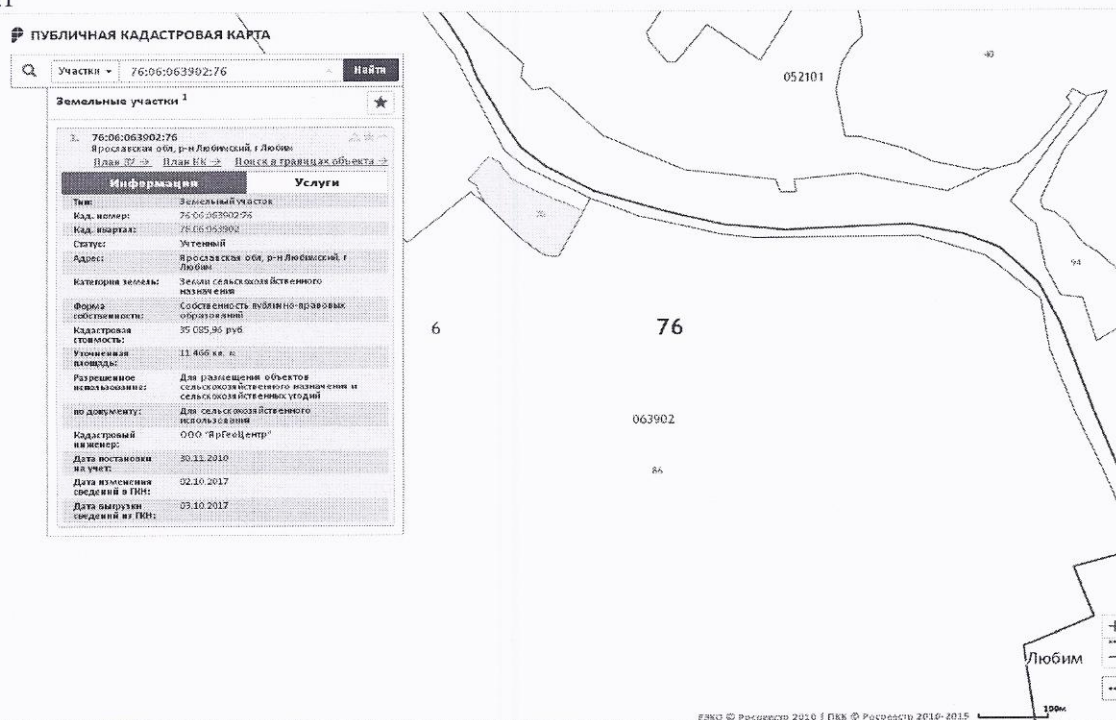


Фото 1 – месторасположение земельного участка с кадастровым номером 76:06:063902:76

Фото №2



Фото №3



Фото №4



Фото 2,3,4 - земельный участок 76:06:063902:76 используется для подготовки студентов по профессии «тракторист – машинист сельскохозяйственного производства». Координаты 58,3863°N 40,6564°E; 58,3859°N 40,6576°E.

Фото №5

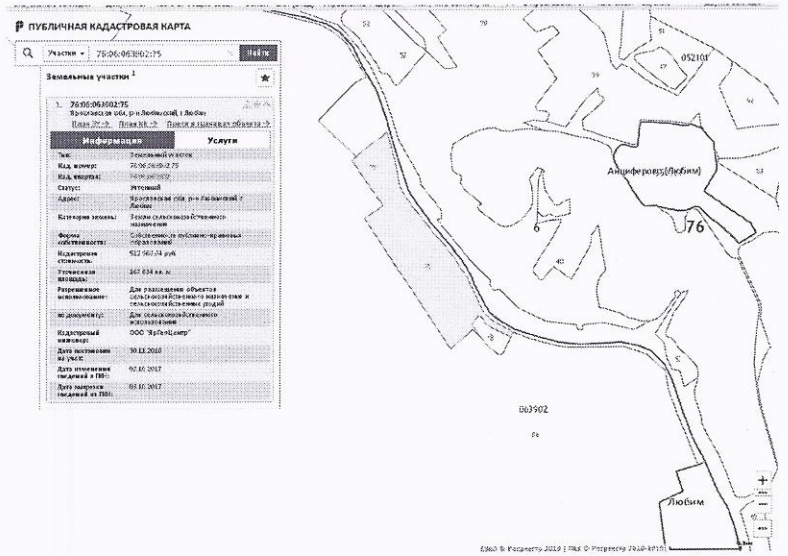


Фото 5 – месторасположение земельного участка с кадастровым номером 76:06:063902:75

Фото №6



Фото №7

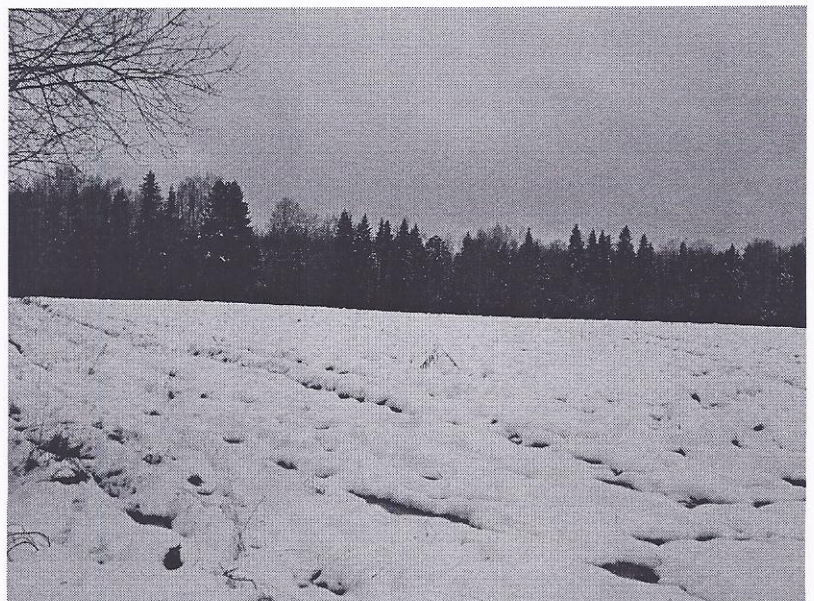


Фото №8



Фото 6,7,8 - на земельном участке 76:06:063902:75 частично произведена осенняя вспашка, на второй части участка имеются следы сенокоса. Координаты 58,3924°N 40,6492°E; 58,3885°N 40,6514°E

Фото №9



Фото №10

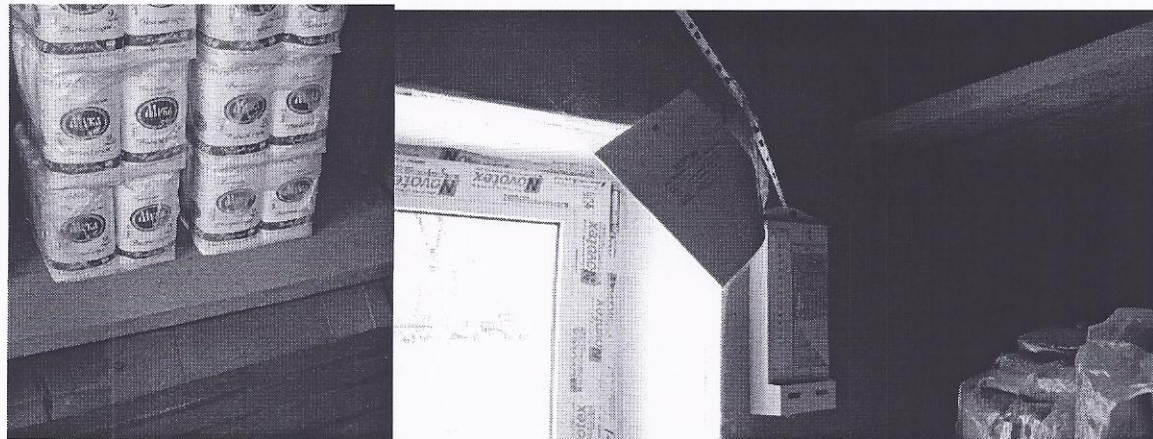


Фото 9,10 – условие хранения круп.

Ст. госинспектор
Ст. госинспектор
Госинспектор

Медведева Н. П.
Пащева Е.А.
Джанаева Е.М.

Директор ГПОАУ ЯО «Любимский
аграрно-политехнический колледж»

Дмитриев А.В.